

Vue panoramique réaliste avec photomontage (angle de vue 100°)



Vue réaliste avec photomontage (angle de vue 50°)



Ce photomontage doit être observé à une distance de 43,5 cm pour correspondre à une vue réaliste (impression A3).

N°5 - Prise de vue depuis la D36f, aux abords des ruines du château de Brosse

Enjeu : Patrimoine / Axe de découverte / Unité paysagère

Le château de Brosse présente un enjeu majeur à l'échelle du territoire étudié. Situé sur le versant opposé de la vallée de l'Anglin, ce point de vue offre un panorama lointain vers le sud et le sud-ouest, avec la silhouette du château se détachant sur la ligne d'horizon.

La végétation occupant la ligne d'horizon masque les éoliennes du projet, qui sont imperceptibles depuis ce point de vue.

Le projet de croix du Picq n'étant pas visible, il n'engendre pas d'effet cumulé depuis ce point de vue.

L'impact est nul.

Vue initiale (angle de vue 100°)

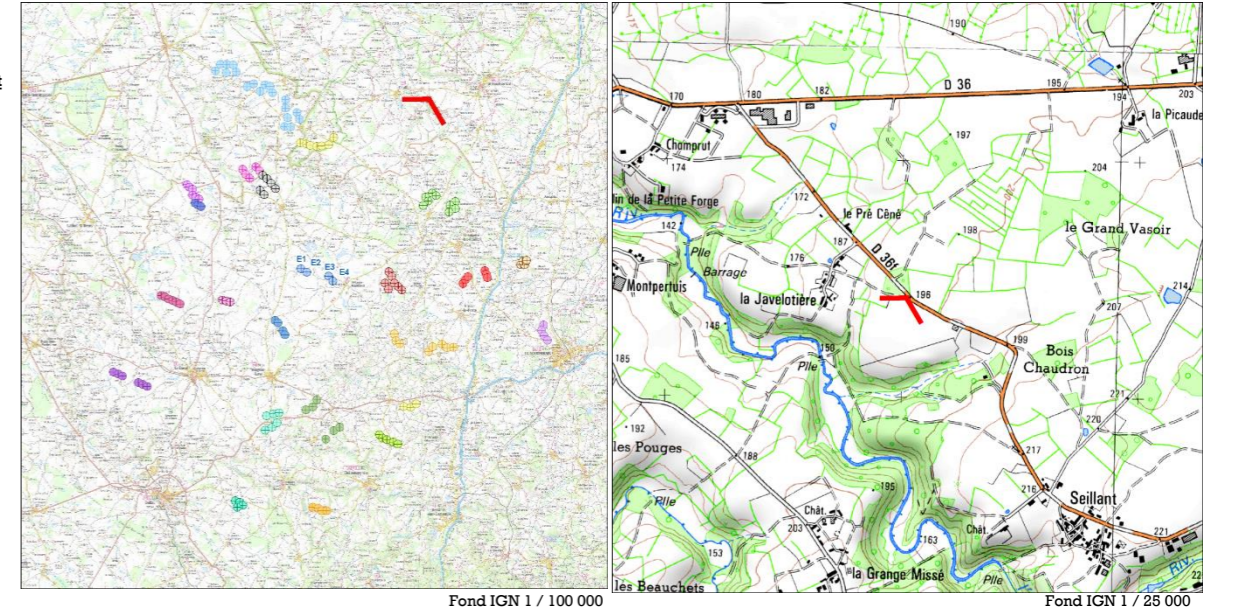


Vue avec esquisse (angle de vue 100°)



Localisation de la prise de vue

- Projet éolien de Croix du Picq**
- Eolienne
- ✓ Points de vue RES
- Projet éolien en fonctionnement**
- EOLE Les Patoures
- La Souterraine
- Projet éolien autorisé**
- SEPE Le Champ du Bos
- SEPE La Rivaille
- SEPE Bel Air
- La Lande
- Rimalets
- Terres Noires
- Les portes de Brame Benaize
- Energie HV de Magnac Laval
- Grandes chaumes énergie
- Thollet et Coulonges
- SEPE Les Champs Trouvés
- SEPE de Thouiller
- Moulin à vent (NEOEN)
- Tilly
- Projet éolien en instruction**
- Mailhac sur Benaize
- Les Landes des Verrines
- Lif
- La Longe
- Saint-Sulpice-les-Feuilles
- Quatre Chemins



Informations sur la vue

Coordonnées Lambert 93 :

- x : 572150
- y : 6593623

Date et heure de la prise de vue : 04/08/17 à 10:40

Altitude : 196 m

Azimut vue réaliste : 210°

Eolienne la plus proche : E3 à 17 336 m

Projet RES : Croix du Picq	Blue
EOLE Les Patoures	Grey
La Souterraine	Purple
Rimalets	Green
Terres noires	Yellow
La Lande	Light Green
SEPE Le Champ du Bos	Pink
SEPE La Rivaille	Light Blue
SEPE Bel Air	Light Purple
Grandes chaumes énergie	Light Green
Thollet et Coulonges	Light Blue
SEPE Les Champs Trouvés	Light Purple
SEPE de Thouiller	Light Green
Tilly	Light Blue
Mailhac sur Benaize	Red
Lif	Light Purple
La Longe	Light Green
Les Landes des Verrines	Light Blue
Moulin à vent (NEOEN)	Light Green
Les portes de Brame Benaize	Light Blue
Energie HV de Magnac Laval	Light Purple
Saint-Sulpice-les-Feuilles	Light Green
Quatre Chemins	Light Blue

Vue panoramique réaliste avec photomontage (angle de vue 100°)



Vue réaliste avec photomontage (angle de vue 50°)



Ce photomontage doit être observé à une distance de 43,5 cm pour correspondre à une vue réaliste (impression A3).

N°39 - Prise de vue depuis la D12, au niveau de la vallée de la Gartempe

Enjeu : Patrimoine / Unité paysagère / Axe de découverte

En limite ouest de l'AEE, le site classé de la vallée de la Gartempe et le site inscrit des rives de la Gartempe correspondent à une portion de vallée particulièrement pittoresque. Les hauts versants offrent ponctuellement des vues lointaines sur le plateau de la Basse Marche, comme depuis ce point de vue.

Seules les extrémités des pales dépassent de l'horizon boisé, et leur perception par un observateur apparaît peu probable. Le projet est imperceptible.

Le projet n'étant pas visible, il n'engendre pas d'effet cumulé depuis ce point de vue.

L'impact est nul.

Vue initiale (angle de vue 100°)

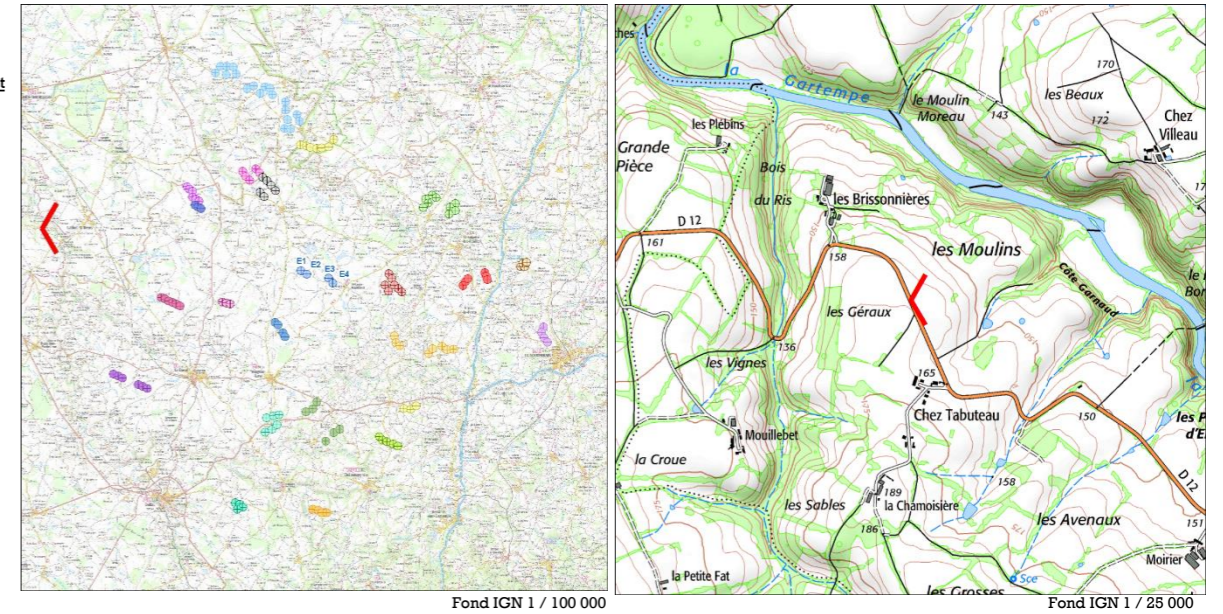


Vue avec esquisse (angle de vue 100°)



Localisation de la prise de vue

- Projet éolien de Croix du Picq
- Eolienne
- ✓ Points de vue RES
- Projet éolien en fonctionnement
- EOLE Les Patoures
- La Souterraine
- Projet éolien autorisé
- SEPE Le Champ du Bos
- SEPE La Rivaille
- SEPE Bel Air
- La Lande
- Rimalets
- Terres Noires
- Les portes de Brame Benaize
- Energie HV de Magnac Laval
- Grandes chaumes énergie
- Thollet et Coulonges
- SEPE Les Champs Trouvés
- SEPE de Thouiller
- Moulin à vent (NEOEN)
- Tilly
- Projet éolien en instruction
- Mailhac sur Benaize
- Les Landes des Verrines
- Lif
- La Longe
- Saint-Sulpice-les-Feuilles
- Quatre Chemins



Informations sur la vue

Coordonnées Lambert 93 :

- x : 539098
- y : 6582798

Date et heure de la prise de vue : 04/08/17 à 16:50

Altitude : 169 m

Azimut vue réaliste : 90°

Eolienne la plus proche : E1 à 22 332 m

Projet RES : Croix du Picq	Couleur
EOLE Les Patoures	Orange
La Souterraine	Vert
Rimalets	Rouge
Terres noires	Bleu
La Lande	Jaune
SEPE Le Champ du Bos	Violet
SEPE La Rivaille	Cyan
SEPE Bel Air	Magenta
Grandes chaumes énergie	Vert clair
Thollet et Coulonges	Rose
SEPE Les Champs Trouvés	Orange foncé
SEPE de Thouiller	Vert foncé
Tilly	Blanc
Mailhac sur Benaize	Rouge foncé
Lif	Orange foncé
La Longe	Vert clair
Les Landes des Verrines	Vert foncé
Moulin à vent (NEOEN)	Vert clair
Les portes de Brame Benaize	Vert foncé
Energie HV de Magnac Laval	Bleu foncé
Saint-Sulpice-les-Feuilles	Rouge
Quatre Chemins	Orange

Vue panoramique réaliste avec photomontage (angle de vue 100°)



Vue réaliste avec photomontage (angle de vue 50°)



Ce photomontage doit être observé à une distance de 43,5 cm pour correspondre à une vue réaliste (impression A3).

N°44 - Prise de vue depuis la Tour de Bridiers

Enjeu : Patrimoine / Unité paysagère

A l'est de l'AEE, la Tour de Bridiers offre un panorama à 360°, et une vue imprenable sur l'ensemble du plateau de la Basse Marche. Les éoliennes du parc éolien en exploitation de La Souterraine sont bien visibles en direction de l'ouest.

Le projet de Croix du Picq apparaît au loin, vers l'ouest également. Les éoliennes E1 et E3 se superposent, mais à cette distance l'effet de brouillage dû à cette superposition reste très limité. Bien que les éoliennes soient parfaitement visibles, la distance atténue fortement la prégnance du projet.

De nombreux autres projets sont visibles conjointement dans le panorama, dessinant un horizon éolien diffus s'étalant sur l'ensemble du plateau.

L'impact est très faible.

Vue initiale (angle de vue 100°)

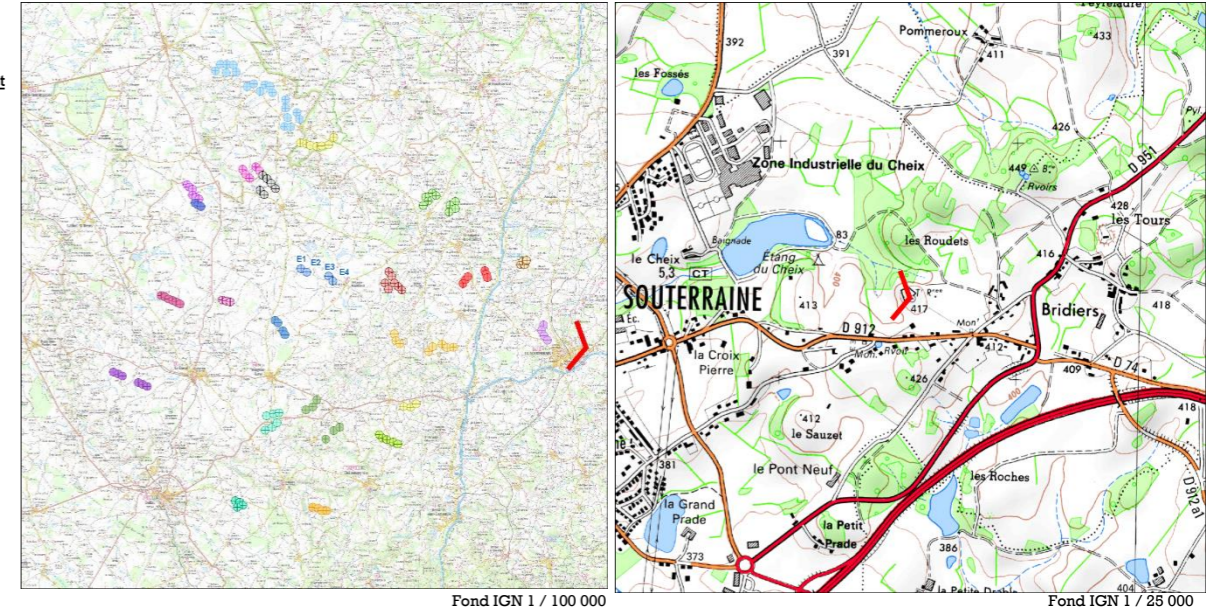


Vue avec esquisse (angle de vue 100°)



Localisation de la prise de vue

- Projet éolien de Croix du Picq
 - Eolienne
 - ✓ Points de vue RES
- Projet éolien en fonctionnement
 - EOLE Les Patoures
 - La Souterraine
- Projet éolien autorisé
 - SEPE Le Champ du Bos
 - SEPE La Rivaille
 - SEPE Bel Air
 - La Lande
 - Rimalets
 - Terres Noires
 - Les portes de Brame Benaize
 - Energie HV de Magnac Laval
 - Grandes chaumes énergie
 - Thollet et Coulonges
 - SEPE Les Champs Trouvés
 - SEPE de Thouiller
 - Moulin à vent (NEOEN)
 - Tilly
- Projet éolien en instruction
 - Mailhac sur Benaize
 - Les Landes des Verrines
 - Lif
 - La Longe
 - Saint-Sulpice-les-Feuilles
 - Quatre Chemins



Informations sur la vue

Coordonnées Lambert 93 :

- x : 585495
- y : 6572450

Date et heure de la prise de vue : 04/07/17 à 16:00

Altitude : 411 m

Azimut vue réaliste : 280°

Eolienne la plus proche : E4 à 22 366 m

Projet RES : Croix du Picq	Couleur
EOLE Les Patoures	Orange
La Souterraine	Vert clair
Rimalets	Vert foncé
Terres noires	Jaune
La Lande	Vert moyen
SEPE Le Champ du Bos	Vert très foncé
SEPE La Rivaille	Vert clair
SEPE Bel Air	Vert foncé
Grandes chaumes énergie	Vert moyen
Thollet et Coulonges	Vert clair
SEPE Les Champs Trouvés	Vert foncé
SEPE de Thouiller	Vert clair
Tilly	Vert foncé
Mailhac sur Benaize	Vert clair
Lif	Vert foncé
La Longe	Vert clair
Les Landes des Verrines	Vert foncé
Moulin à vent (NEOEN)	Vert clair
Les portes de Brame Benaize	Vert foncé
Energie HV de Magnac Laval	Vert clair
Saint-Sulpice-les-Feuilles	Vert foncé
Quatre Chemins	Vert clair

Vue panoramique réaliste avec photomontage (angle de vue 100°)



Vue réaliste avec photomontage (angle de vue 50°)



Ce photomontage doit être observé à une distance de 43,5 cm pour correspondre à une vue réaliste (impression A3).

Photomontages de l'aire rapprochée

Sept photomontages ont été réalisés pour illustrer les impacts du projet sur l'aire d'étude rapprochée. Leur localisation apparaît sur la carte en page 10.

PHOTOMONTAGES DANS L'AIRE D'ETUDE RAPPROCHEE			
Référence	Localisation de la prise de vue	Enjeu	Impact
7	Depuis le château de la Tour aux Paulmes	Patrimoine	Nul
8	Depuis le croisement entre la D7 et D88	Axe de découverte	Très faible
9	Depuis la D24, en entrée nord-est de Lussac-les-Eglises	Axe de découverte / Lieu de vie	Faible
10	Depuis la D105, au niveau de la vallée de la Benaize	Axe de découverte / Unité paysagère / Patrimoine	Très faible
11	Aux abords du Polissoir dit Le Poulvant de Séjotte	Patrimoine / Axe de découverte	Très faible
42	Depuis la D63, aux abords du château de La Mothe	Patrimoine / Axe de découverte	Très faible
43	Aux abords de l'Enceinte quadrilatère, au lieu-dit Camp de César	Patrimoine / Axe de découverte	Nul

N°7 - Prise de vue depuis le château de la Tour aux Paulmes

Enjeu : Patrimoine

Le château de la Tour aux Paulmes est logé dans un vallon, à l'ouest de l'AER. La végétation du versant est dessine un arrière-plan boisé fermant la vue.

Le projet est ici totalement invisible, masqué par le relief et la végétation.

Les éoliennes du projet de Croix du Picq n'étant pas visibles, le projet n'engendre pas d'effet cumulé depuis ce point de vue.

L'impact est nul.

Vue initiale (angle de vue 100°)

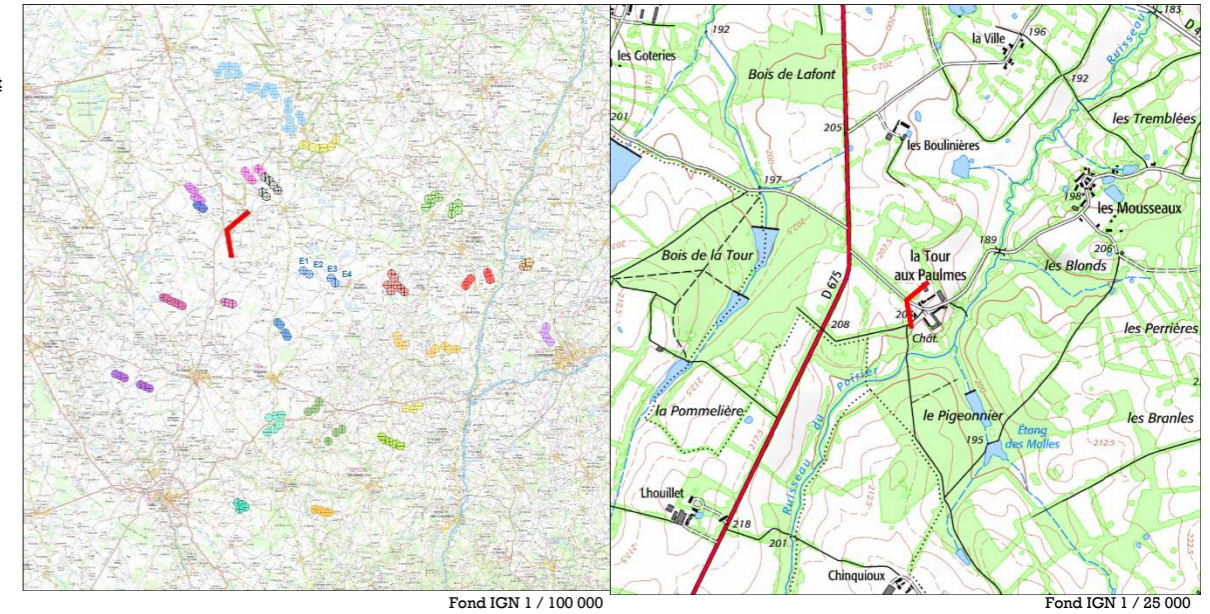


Vue avec esquisse (angle de vue 100°)



Localisation de la prise de vue

- Projet éolien de Croix du Picq**
- Eolienne
- ✓ Points de vue RES
- Projet éolien en fonctionnement**
- EOLE Les Patoures
- La Souterraine
- Projet éolien autorisé**
- SEPE Le Champ du Bos
- SEPE La Rivaille
- SEPE Bel Air
- La Lande
- Rimalets
- Terres Noires
- Les portes de Brame Benaize
- Energie HV de Magnac Laval
- Grandes chaumes énergie
- Thollet et Coulonges
- SEPE Les Champs Trouvés
- SEPE de Thouiller
- Moulin à vent (NEOEN)
- Tilly
- Projet éolien en instruction**
- Mailhac sur Benaize
- Les Landes des Verrines
- Lif
- La Longe
- Saint-Sulpice-les-Feuilles
- Quatre Chemins



Informations sur la vue

Coordonnées Lambert 93 :

- x : 554583
- y : 6582744

Date et heure de la prise de vue : 04/08/17 à 15:30

Altitude : 202 m

Azimut vue réaliste : 110°

Eolienne la plus proche : E1 à 7 443 m

Projet RES : Croix du Picq	
EOLE Les Patoures	
La Souterraine	
Rimalets	
Terres noires	
La Lande	
SEPE Le Champ du Bos	
SEPE La Rivaille	
SEPE Bel Air	
Grandes chaumes énergie	
Thollet et Coulonges	
SEPE Les Champs Trouvés	
SEPE de Thouiller	
Tilly	
Mailhac sur Benaize	
Lif	
La Longe	
Les Landes des Verrines	
Moulin à vent (NEOEN)	
Les portes de Brame Benaize	
Energie HV de Magnac Laval	
Saint-Sulpice-les-Feuilles	
Quatre Chemins	

Vue panoramique réaliste avec photomontage (angle de vue 100°)



Vue réaliste avec photomontage (angle de vue 50°)



Ce photomontage doit être observé à une distance de 43,5 cm pour correspondre à une vue réaliste (impression A3).

N°8 - Prise de vue depuis le croisement entre la D7 et D88

Enjeu : Axe de découverte

Ce point de vue est localisé au sud de l'AER, au croisement de la D7 (axe Magnac-Laval / Lussac-les-Eglises) et de la D88 (axe Le Dorat / Saint-Léger-Magnazeix). Une ouverture dans la trame arborée du bocage offre une vue en direction du nord-nord-est, fermée par des rideaux d'arbres relativement éloignés.

Les rotors des éoliennes E1 et E2 sont bien visibles au-dessus de l'horizon boisé. Les éoliennes E3 et E4 sont quant à elles à peine perceptibles : seuls des bouts de pales peuvent être aperçus au-dessus de la végétation. Le projet reste relégué à l'arrière-plan et sa prégnance est très limitée.

Les éoliennes du projet Energie HV Magnac-Laval sont visibles vers la droite de la vue, de manière rapprochée, mais l'éloignement visuel avec le projet de Croix du Picq ne permet pas que les deux projets interfèrent ou dialoguent.

L'impact est très faible.

Vue initiale (angle de vue 100°)

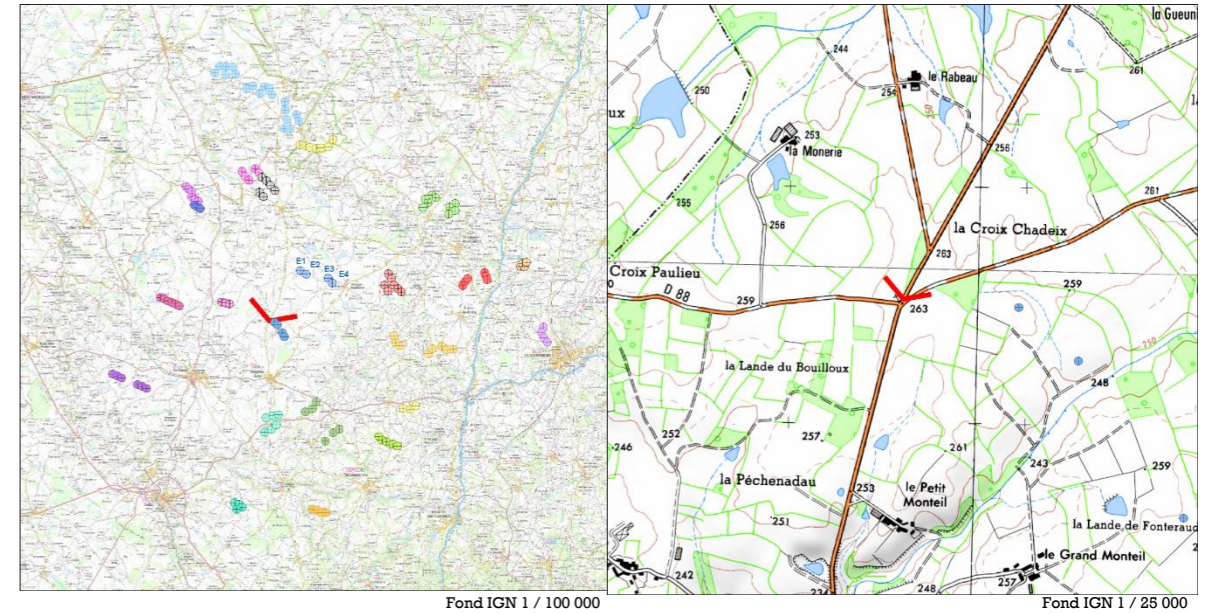


Vue avec esquisse (angle de vue 100°)



Localisation de la prise de vue

- Projet éolien de Croix du Picq
 - Eolienne
 - ✓ Points de vue RES
- Projet éolien en fonctionnement
 - EOLE Les Patoures
 - La Souterraine
- Projet éolien autorisé
 - SEPE Le Champ du Bos
 - SEPE La Rivaille
 - SEPE Bel Air
 - La Lande
 - Rimalets
 - Terres Noires
 - Les portes de Brame Benaize
 - Energie HV de Magnac Laval
 - Grandes chaumes énergie
 - Thollet et Coulonges
 - SEPE Les Champs Trouvés
 - SEPE de Thouiller
 - Moulin à vent (NEOEN)
 - Tilly
- Projet éolien en instruction
 - Mailhac sur Benaize
 - Les Landes des Verrines
 - Lif
 - La Longe
 - Saint-Sulpice-les-Feuilles
 - Quatre Chemins



Informations sur la vue

Coordonnées Lambert 93 :

- x : 558460
- y : 6574855

Date et heure de la prise de vue : 04/08/17 à 15:00

Altitude : 265 m

Azimut vue réaliste : 20°

Eolienne la plus proche : E1 à 5 130 m

Projet	Couleur
Projet RES : Croix du Picq	Orange
EOLE Les Patoures	Vert clair
La Souterraine	Violet
Rimalets	Vert foncé
Terres noires	Jaune
La Lande	Vert clair
SEPE Le Champ du Bos	Violet
SEPE La Rivaille	Rose
SEPE Bel Air	Magenta
Grandes chaumes énergie	Cyan
Thollet et Coulonges	Bleu clair
SEPE Les Champs Trouvés	Bleu foncé
SEPE de Thouiller	Violet
Tilly	Vert clair
Mailhac sur Benaize	Rouge
Lif	Vert clair
La Longe	Vert clair
Les Landes des Verrines	Vert clair
Moulin à vent (NEOEN)	Vert clair
Les portes de Brame Benaize	Cyan
Energie HV de Magnac Laval	Bleu clair
Saint-Sulpice-les-Feuilles	Rouge
Quatre Chemins	Orange

Vue panoramique réaliste avec photomontage (angle de vue 100°)



Vue réaliste avec photomontage (angle de vue 50°)



Ce photomontage doit être observé à une distance de 43,5 cm pour correspondre à une vue réaliste (impression A3).

N°9 - Prise de vue depuis la D24, en entrée nord-est de Lussac-les-Eglises

Enjeu : Axe de découverte / Lieu de vie

Ce photomontage illustre une des rares vues ouvertes en direction du sud-sud-est depuis le bourg de Lussac-les-Eglises.

Les éoliennes du projet s'élèvent au-dessus du versant opposé de la vallée de l'Asse. Les rapports d'échelle avec le relief du versant apparaissent équilibrés et le projet ne semble pas dominer ce relief. Les éoliennes forment deux groupes distincts séparés par un espace important. Les interdistances sont irrégulières : les éoliennes E3 et E4, à gauche de la vue, se superposent et semblent très rapprochées, tandis que les éoliennes E1 et E2 sont plus espacées. Depuis ce point de vue, le projet est très visible, mais la distance modère sa prégnance. De plus, il s'agit d'une visibilité très ponctuelle et située à la marge du bourg.

Les éoliennes de plusieurs projets sont visibles sur l'horizon (Energie HV Magnac-Laval, Portes de Brame-Benaize, Moulin à Vent), mais sans que le projet de Croix du Picq n'interfère avec eux.

L'impact depuis ce point de vue est faible.

Vue initiale (angle de vue 100°)

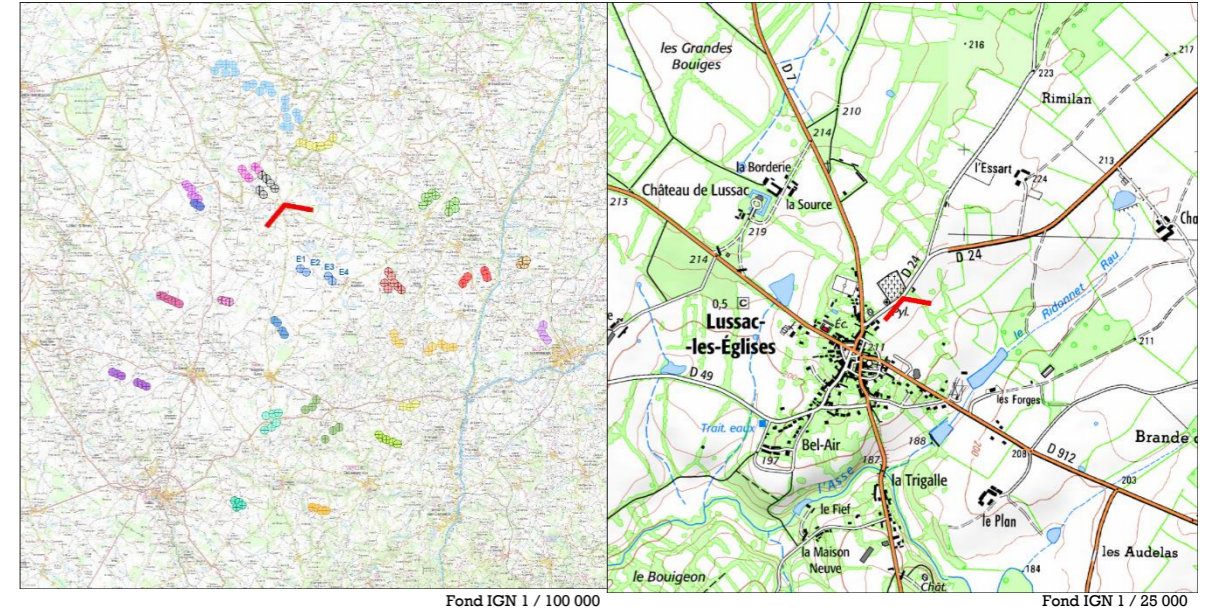


Vue avec esquisse (angle de vue 100°)



Localisation de la prise de vue

- Projet éolien de Croix du Picq**
- Eolienne
- ✓ Points de vue RES
- Projet éolien en fonctionnement**
- EOLE Les Patoures
- La Souterraine
- Projet éolien autorisé**
- SEPE Le Champ du Bos
- SEPE La Rivaille
- SEPE Bel Air
- La Lande
- Rimalets
- Terres Noires
- Les portes de Brame Benaize
- Energie HV de Magnac Laval
- Grandes chaumes énergie
- Thollet et Coulonges
- SEPE Les Champs Trouvés
- SEPE de Thouiller
- Moulin à vent (NEOEN)
- Tilly
- Projet éolien en instruction**
- Mailhac sur Benaize
- Les Landes des Verrines
- Lif
- La Longe
- Saint-Sulpice-les-Feuilles
- Quatre Chemins



Informations sur la vue

Coordonnées Lambert 93 :

- x : 559808
- y : 6584684

Date et heure de la prise de vue : 04/08/17 à 16:00

Altitude : 211 m

Azimut vue réaliste : 160°

Eolienne la plus proche : E1 à 5 617 m

Projet RES : Croix du Picq	
EOLE Les Patoures	
La Souterraine	
Rimalets	
Terres noires	
La Lande	
SEPE Le Champ du Bos	
SEPE La Rivaille	
SEPE Bel Air	
Grandes chaumes énergie	
Thollet et Coulonges	
SEPE Les Champs Trouvés	
SEPE de Thouiller	
Tilly	
Mailhac sur Benaize	
Lif	
La Longe	
Les Landes des Verrines	
Moulin à vent (NEOEN)	
Les portes de Brame Benaize	
Energie HV de Magnac Laval	
Saint-Sulpice-les-Feuilles	
Quatre Chemins	

Vue panoramique réaliste avec photomontage (angle de vue 100°)



Vue réaliste avec photomontage (angle de vue 50°)



Ce photomontage doit être observé à une distance de 43,5 cm pour correspondre à une vue réaliste (impression A3).

N°10 - Prise de vue depuis la D105, au niveau de la vallée de la Benaize

Enjeu : Axe de découverte / Unité paysagère / Patrimoine

La Benaize dessine une vallée sinueuse traversant le nord de l'AER. Le bocage ne ménage que de rares ouvertures lointaines dans ce paysage cloisonné.

Le projet de Croix du Picq est ici peu prégnant. Si les rotors sont bien visibles au-dessus du versant opposé de la vallée, la végétation à l'avant-plan et la distance limitent la présence des éoliennes.

Le projet Energie HV de Magnac-Laval apparaît dans le même angle de vue et les éoliennes des deux projets se superposent, occupant de manière continue un angle de vue important dans cette fenêtre. Cependant, les deux entités apparaissent sur deux plans différents en raison de la distance qui les sépare, et les deux projets restent bien distincts. L'espace de respiration entre les éoliennes E2 et E3 limite les superpositions entre les deux projets.

L'impact est très faible.

Vue initiale (angle de vue 100°)

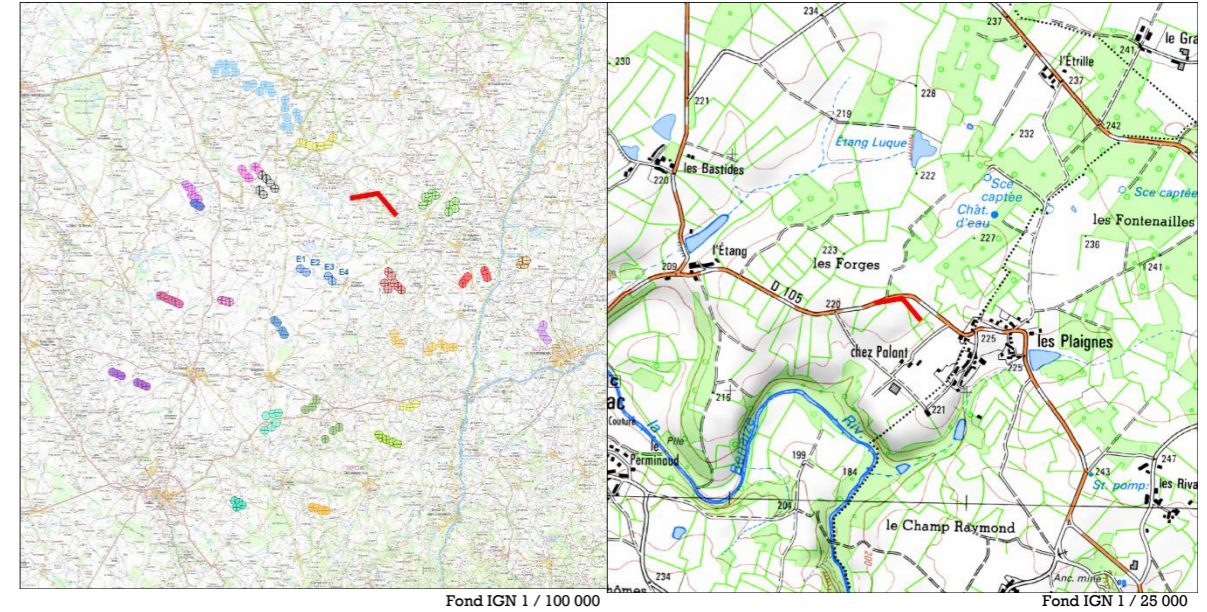


Vue avec esquisse (angle de vue 100°)



Localisation de la prise de vue

- Projet éolien de Croix du Picq**
- Eolienne
- ✓ Points de vue RES
- Projet éolien en fonctionnement**
- EOLE Les Patoures
- La Souterraine
- Projet éolien autorisé**
- SEPE Le Champ du Bos
- SEPE La Rivaille
- SEPE Bel Air
- La Lande
- Rimalets
- Terres Noires
- Les portes de Brame Benaize
- Energie HV de Magnac Laval
- Grandes chaumes énergie
- Thollet et Coulonges
- SEPE Les Champs Trouvés
- SEPE de Thouiller
- Moulin à vent (NEOEN)
- Tilly
- Projet éolien en instruction**
- Mailhac sur Benaize
- Les Landes des Verrines
- Lif
- La Longe
- Saint-Sulpice-les-Feuilles
- Quatre Chemins



Informations sur la vue

Coordonnées Lambert 93 :

- x : 567790
- y : 6585643

Date et heure de la prise de vue : 04/08/17 à 11:00

Altitude : 225 m

Azimut vue réaliste : 200°

Eolienne la plus proche : E3 à 8 246 m

Projet RES : Croix du Picq	
EOLE Les Patoures	
La Souterraine	
Rimalets	
Terres noires	
La Lande	
SEPE Le Champ du Bos	
SEPE La Rivaille	
SEPE Bel Air	
Grandes chaumes énergie	
Thollet et Coulonges	
SEPE Les Champs Trouvés	
SEPE de Thouiller	
Tilly	
Mailhac sur Benaize	
Lif	
La Longe	
Les Landes des Verrines	
Moulin à vent (NEOEN)	
Les portes de Brame Benaize	
Energie HV de Magnac Laval	
Saint-Sulpice-les-Feuilles	
Quatre Chemins	

Vue panoramique réaliste avec photomontage (angle de vue 100°)



Vue réaliste avec photomontage (angle de vue 50°)



Ce photomontage doit être observé à une distance de 43,5 cm pour correspondre à une vue réaliste (impression A3).

N°11 - Prise de vue aux abords du Polissoir dit Le Poulvant de Séjotte

Enjeu : Patrimoine / Axe de découverte

Depuis ce point de vue, une légère dépression du relief combinée à une ouverture dans la trame bocagère offrent un panorama relativement dégagé sur le bocage. Le polissoir dit Le Poulvant de Séjotte, protégé au titre des monuments historiques, est situé dans le dos de l'observateur et dissimulé par la végétation.

Les éoliennes E1, E3 et E4 sont très peu visibles : seul le mouvement des pales dépassant légèrement au-dessus de la végétation révèle leur présence à l'arrière-plan. L'éolienne E2 est plus identifiable, son rotor étant visible jusqu'au moyeu. La prégnance des éoliennes reste très peu importante et la végétation à l'avant-plan met à distance le projet.

Deux éoliennes du projet de Thollet et Coulonges peuvent être aperçues au loin, mais elles restent très peu visibles (mouvement des bouts de pales au-delà de la végétation).

L'impact est très faible.

Vue initiale (angle de vue 100°)

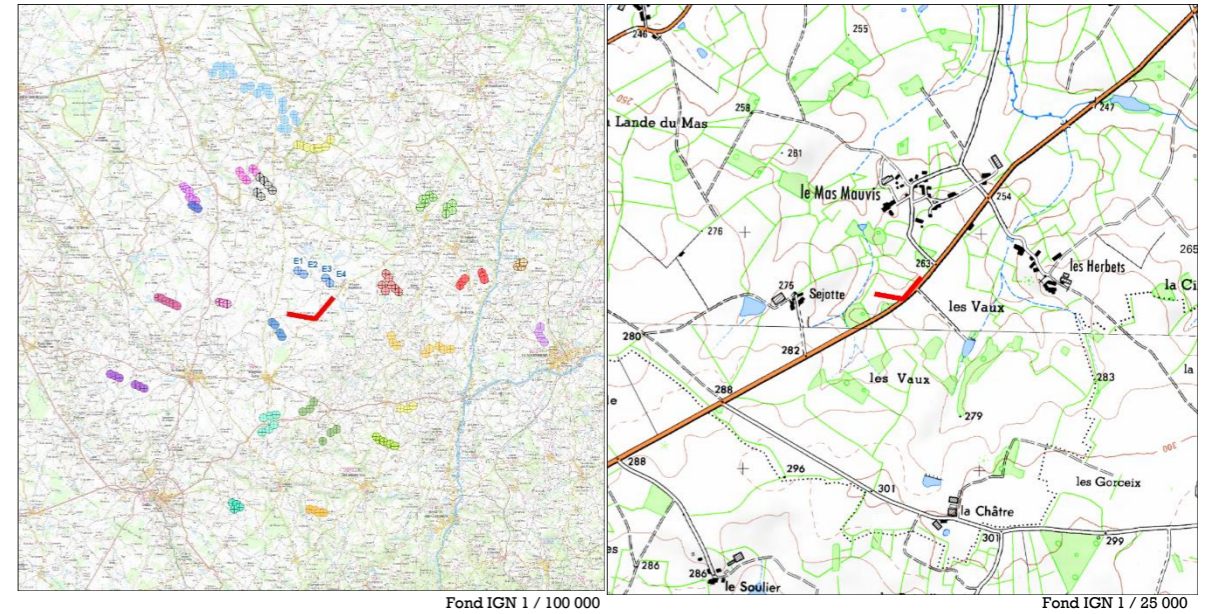


Vue avec esquisse (angle de vue 100°)



Localisation de la prise de vue

- Projet éolien de Croix du Picq**
- Eolienne
- ✓ Points de vue RES
- Projet éolien en fonctionnement**
- EOLE Les Patoures
- La Souterraine
- Projet éolien autorisé**
- SEPE Le Champ du Bos
- SEPE La Rivaille
- SEPE Bel Air
- La Lande
- Rimalets
- Terres Noires
- Les portes de Brame Benaize
- Energie HV de Magnac Laval
- Grandes chaumes énergie
- Thollet et Coulonges
- SEPE Les Champs Trouvés
- SEPE de Thouiller
- Moulin à vent (NEOEN)
- Tilly
- Projet éolien en instruction**
- Mailhac sur Benaize
- Les Landes des Verrines
- Lif
- La Longe
- Saint-Sulpice-les-Feuilles
- Quatre Chemins



Informations sur la vue

Coordonnées Lambert 93 :

- x : 562649
- y : 6575017

Date et heure de la prise de vue : 04/08/17 à 14:10

Altitude : 264 m

Azimut vue réaliste : 340°

Eolienne la plus proche : E4 à 3 351 m

Projet RES : Croix du Picq	■
EOLE Les Patoures	■
La Souterraine	■
Rimalets	■
Terres noires	■
La Lande	■
SEPE Le Champ du Bos	■
SEPE La Rivaille	■
SEPE Bel Air	■
Grandes chaumes énergie	■
Thollet et Coulonges	■
SEPE Les Champs Trouvés	■
SEPE de Thouiller	■
Tilly	■
Mailhac sur Benaize	■
Lif	■
La Longe	■
Les Landes des Verrines	■
Moulin à vent (NEOEN)	■
Les portes de Brame Benaize	■
Energie HV de Magnac Laval	■
Saint-Sulpice-les-Feuilles	■
Quatre Chemins	■

Vue panoramique réaliste avec photomontage (angle de vue 100°)



Vue réaliste avec photomontage (angle de vue 50°)



Ce photomontage doit être observé à une distance de 43,5 cm pour correspondre à une vue réaliste (impression A3).

N°42 - Prise de vue depuis la D63, aux abords du château de La Mothe

Enjeu : Patrimoine / Axe de découverte

Le château de la Mothe s'ouvre en direction de l'est et bénéficie dans cette direction d'une vue champêtre sur le paysage de bocage alentour.

Seules les extrémités des pales de l'éolienne E1 peuvent ici être devinées au-delà des masques formés par les haies. Les autres éoliennes sont entièrement dissimulées derrière la végétation et sont indiscernables.

Aucun autre projet n'est visible dans ce panorama et il n'existe pas d'effet cumulé depuis ce point de vue.

L'impact est très faible.

Vue initiale (angle de vue 100°)

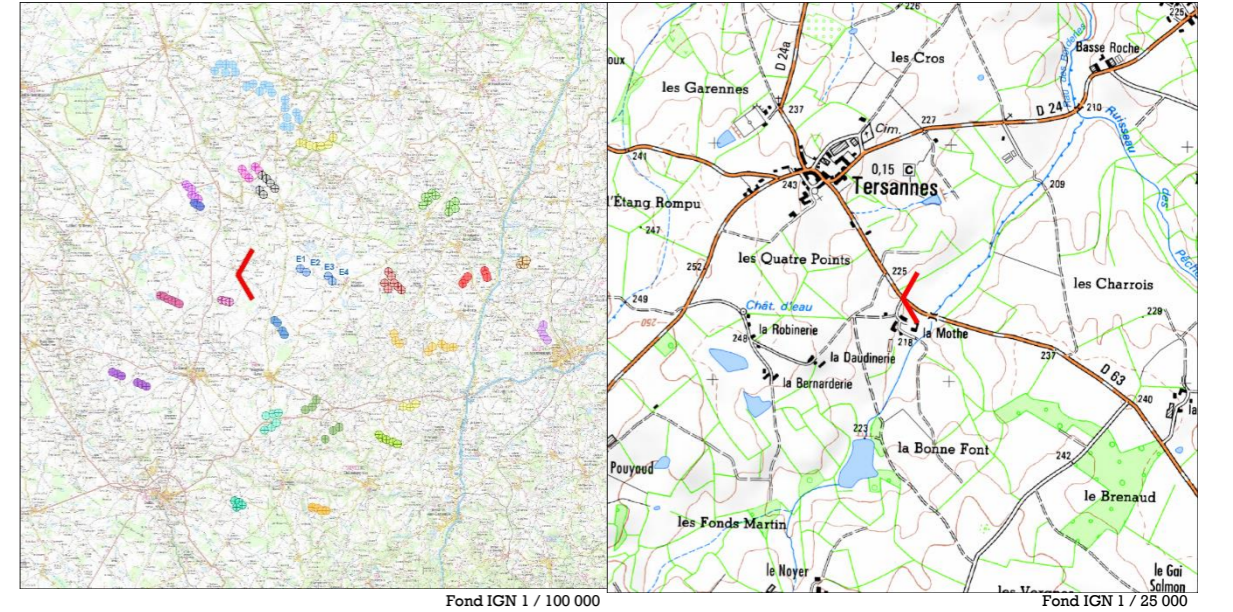


Vue avec esquisse (angle de vue 100°)



Localisation de la prise de vue

- Projet éolien de Croix du Picq
 - Eolienne
 - ✓ Points de vue RES
- Projet éolien en fonctionnement
 - EOLE Les Patoures
 - La Souterraine
- Projet éolien autorisé
 - SEPE Le Champ du Bos
 - SEPE La Rivaille
 - SEPE Bel Air
 - La Lande
 - Rimalets
 - Terres Noires
 - Les portes de Brame Benaize
 - Energie HV de Magnac Laval
 - Grandes chaumes énergie
 - Thollet et Coulonges
 - SEPE Les Champs Trouvés
 - SEPE de Thouiller
 - Moulin à vent (NEOEN)
 - Tilly
- Projet éolien en instruction
 - Mailhac sur Benaize
 - Les Landes des Verrines
 - Lif
 - La Longe
 - Saint-Sulpice-les-Feuilles
 - Quatre Chemins



Informations sur la vue

Coordonnées Lambert 93 :

- x : 555817
- y : 6578703

Date et heure de la prise de vue : 04/08/17 à 15:10

Altitude : 219 m

Azimut vue réaliste : 90°

Eolienne la plus proche : E1 à 5 352 m

Projet RES : Croix du Picq	Couleur
EOLE Les Patoures	[Grey]
La Souterraine	[Light Purple]
Rimalets	[Light Green]
Terres noires	[Yellow]
La Lande	[Light Blue]
SEPE Le Champ du Bos	[Light Purple]
SEPE La Rivaille	[Light Blue]
SEPE Bel Air	[Light Purple]
Grandes chaumes énergie	[Light Blue]
Thollet et Coulonges	[Light Purple]
SEPE Les Champs Trouvés	[Light Blue]
SEPE de Thouiller	[Light Purple]
Tilly	[Light Blue]
Mailhac sur Benaize	[Light Purple]
Lif	[Light Blue]
La Longe	[Light Purple]
Les Landes des Verrines	[Light Blue]
Moulin à vent (NEOEN)	[Light Purple]
Les portes de Brame Benaize	[Light Blue]
Energie HV de Magnac Laval	[Light Purple]
Saint-Sulpice-les-Feuilles	[Light Blue]
Quatre Chemins	[Light Purple]

Vue panoramique réaliste avec photomontage (angle de vue 100°)



Vue réaliste avec photomontage (angle de vue 50°)



Ce photomontage doit être observé à une distance de 43,5 cm pour correspondre à une vue réaliste (impression A3).

N°43 - Prise de vue aux abords de l'Enceinte quadrilatère, au lieu-dit Camp de César

Enjeu : Patrimoine / Axe de découverte

Ce point de vue est localisé en lisière du bois accueillant l'enceinte quadrilatère au lieu-dit Le Camp de César. L'élément protégé au titre des monuments historiques est situé dans un boisement dans le dos de l'observateur et est indiscernable depuis ce point de vue.

Les éoliennes sont intégralement masquées par la végétation.

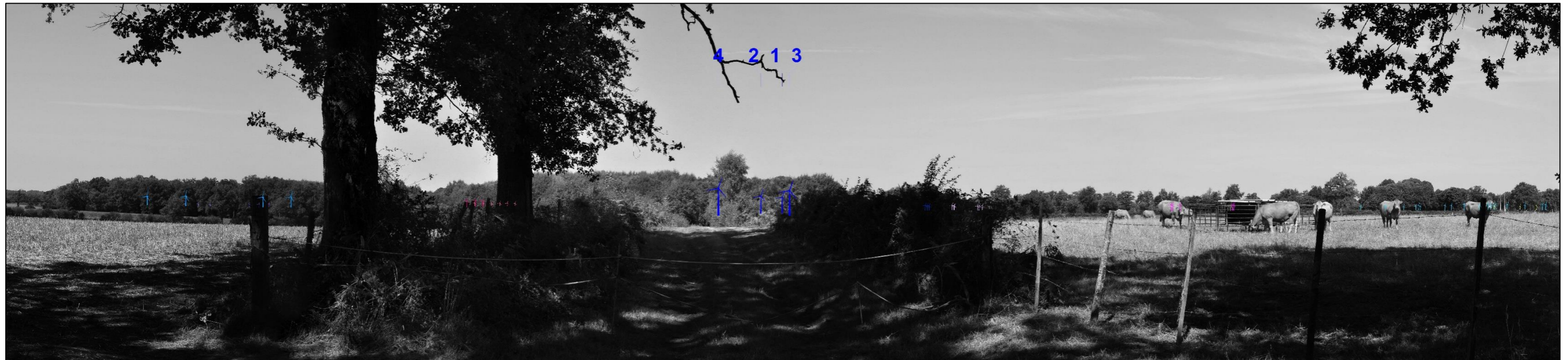
La végétation en fond de scène masque tous les autres projets et aucun effet cumulé n'est observé depuis ce point de vue.

L'impact est nul.

Vue initiale (angle de vue 100°)

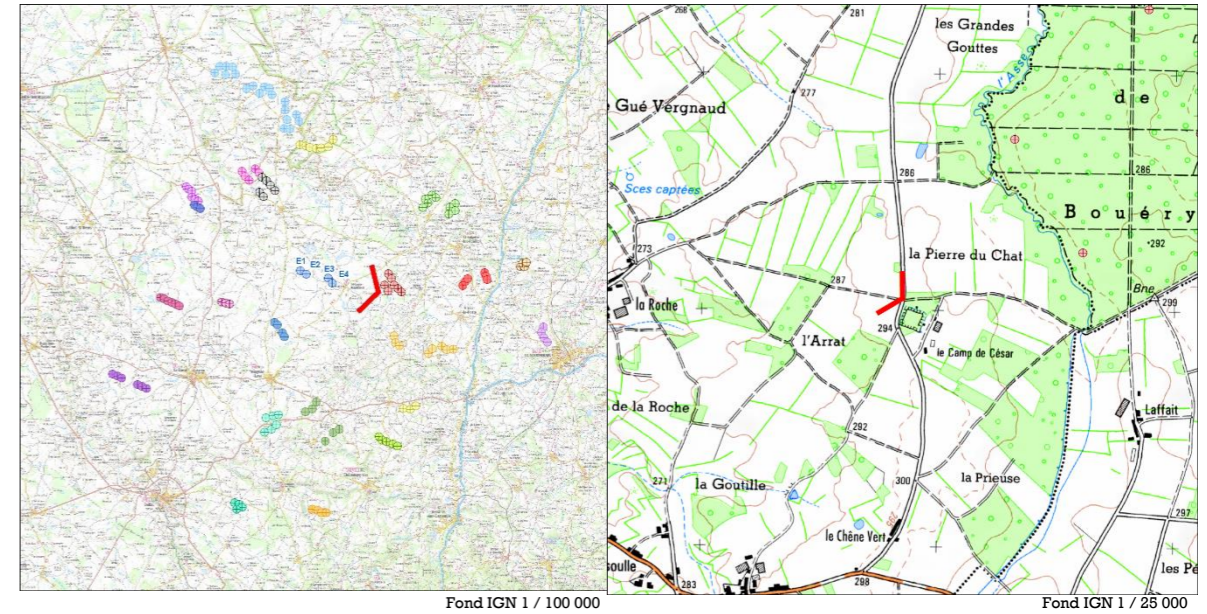


Vue avec esquisse (angle de vue 100°)



Localisation de la prise de vue

- Projet éolien de Croix du Picq**
- Eolienne
- ✓ Points de vue RES
- Projet éolien en fonctionnement**
- EOLE Les Patoures
- La Souterraine
- Projet éolien autorisé**
- SEPE Le Champ du Bos
- SEPE La Rivaille
- SEPE Bel Air
- La Lande
- Rimalets
- Terres Noires
- Les portes de Brame Benaize
- Energie HV de Magnac Laval
- Grandes chaumes énergie
- Thollet et Coulonges
- SEPE Les Champs Trouvés
- SEPE de Thouiller
- Moulin à vent (NEOEN)
- Tilly
- Projet éolien en instruction**
- Mailhac sur Benaize
- Les Landes des Verrines
- Lif
- La Longe
- Saint-Sulpice-les-Feuilles
- Quatre Chemins



Informations sur la vue

Coordonnées Lambert 93 :

- x : 567844
- y : 6577296

Date et heure de la prise de vue : 04/08/17 à 12:00

Altitude : 292 m

Azimut vue réaliste : 300°

Eolienne la plus proche : E4 à 4 068 m

Projet RES : Croix du Picq	
EOLE Les Patoures	
La Souterraine	
Rimalets	
Terres noires	
La Lande	
SEPE Le Champ du Bos	
SEPE La Rivaille	
SEPE Bel Air	
Grandes chaumes énergie	
Thollet et Coulonges	
SEPE Les Champs Trouvés	
SEPE de Thouiller	
Tilly	
Mailhac sur Benaize	
Lif	
La Longe	
Les Landes des Verrines	
Moulin à vent (NEOEN)	
Les portes de Brame Benaize	
Energie HV de Magnac Laval	
Saint-Sulpice-les-Feuilles	
Quatre Chemins	

Vue panoramique réaliste avec photomontage (angle de vue 100°)



Vue réaliste avec photomontage (angle de vue 50°)



Ce photomontage doit être observé à une distance de 43,5 cm pour correspondre à une vue réaliste (impression A3).

Photomontages de l'aire immédiate

Vingt-neuf photomontages ont été réalisés pour illustrer les impacts du projet sur l'aire d'étude immédiate. Leur localisation apparaît sur la carte en page 10.

PHOTOMONTAGES DANS L'AIRE IMMEDIATE			
Référence	Localisation de la prise de vue	Enjeu	Impact
12	Depuis la D45, au sud-est	Axe de découverte	Modéré
13	Depuis la D63, à l'ouest	Axe de découverte	Modéré
14	Depuis le hameau « Champorand », au sud-ouest	Lieu de vie	Faible
15	Depuis la D88a bis, au nord du hameau « Les Agriers »	Lieu de vie	Faible
16	Depuis la place centrale, à Saint-Léger-Magnazeix	Lieu de vie	Modéré
17	Depuis la D2, à Saint-Léger-Magnazeix	Lieu de vie / Axe de découverte	Modéré
18	Depuis le hameau « Chez Bellat », à Saint-Léger-Magnazeix	Lieu de vie / Patrimoine	Modéré
19	Depuis la D88A1, aux abords de l'Etang de Murat	Patrimoine / Axe de découverte	Modéré
20	Depuis la cabane d'observation ornithologique de l'Etang de Murat	Patrimoine	Modéré
21 ZONE OUEST	Depuis la D63, au niveau du hameau « Le Puy Saint-Jean » Ouest	Lieu de vie	Fort
21 ZONE EST	Depuis la D63, au niveau du hameau « Le Puy Saint-Jean » Est	Lieu de vie	
22 ZONE OUEST	Depuis le hameau « Les Charrauds de l'Hosne » Ouest	Lieu de vie	Fort
22 ZONE EST	Depuis le hameau « Les Charrauds de l'Hosne » Est	Lieu de vie	
23 ZONE OUEST	Depuis le hameau « Les Charrauds de Bronzaud » Ouest	Lieu de vie	Fort
23 ZONE EST	Depuis le hameau « Les Charrauds de Bronzaud » Est	Lieu de vie	
24 ZONE OUEST	Depuis le hameau « L'Hosne » Ouest	Lieu de vie	Fort
24 ZONE EST	Depuis le hameau « L'Hosne » Est	Lieu de vie	
25	Depuis le hameau « Chez Jammet »	Lieu de vie	Modéré
26	Depuis le hameau « Le Poux »	Lieu de vie	Très faible
27	Depuis le hameau « La Merle »	Lieu de vie	Faible
28	Depuis le hameau « Le Ris »	Lieu de vie	Modéré
29	Depuis le hameau « Les Clotures »	Lieu de vie	Faible
30	Depuis le hameau « La Roche »	Lieu de vie	Faible
31	Depuis le hameau « Les Landes »	Lieu de vie	Très faible
32	Depuis le hameau « La Verrière »	Lieu de vie	Fort
33	Depuis le hameau « Le Picq »	Lieu de vie	Modéré
34	Depuis le hameau « Les Laurencières »	Lieu de vie	Modéré
38	Depuis le parvis de l'église de Saint-Léger-Magnazeix	Patrimoine	Nul
47	Depuis la D2, au niveau de l'église de Saint-Léger-Magnazeix	Patrimoine / Axe de découverte / Lieu de vie	Très faible

N°12 - Prise de vue depuis la D45, au sud-est

Enjeu : Axe de découverte

La route départementale D45 traverse la partie sud-est de l'AEI. Depuis ce point de vue, une ouverture dans la trame bocagère offre un panorama relativement ouvert en direction de la zone de projet. Les éoliennes forment deux groupes distincts (E1 et E2 d'une part, E3 et E4 d'autre part). Les éoliennes E1 et E2 se superposent, brouillant la lisibilité de cette partie du projet. La cohérence d'ensemble n'apparaît pas évidente depuis ce point de vue. Toutefois, le relatif éloignement des éoliennes limite leur prégnance dans le paysage. Les rapports d'échelles avec la végétation font apparaître une dominance des éoliennes E3 et E4, qui reste cependant peu importante.

Des bouts de pales des éoliennes des projets de Grandes Chaumes et de Thollet-Coulonges peuvent être aperçues au-delà de la végétation, mais ces projets restent trop discrets pour que des effets cumulés apparaissent.

L'impact est modéré.

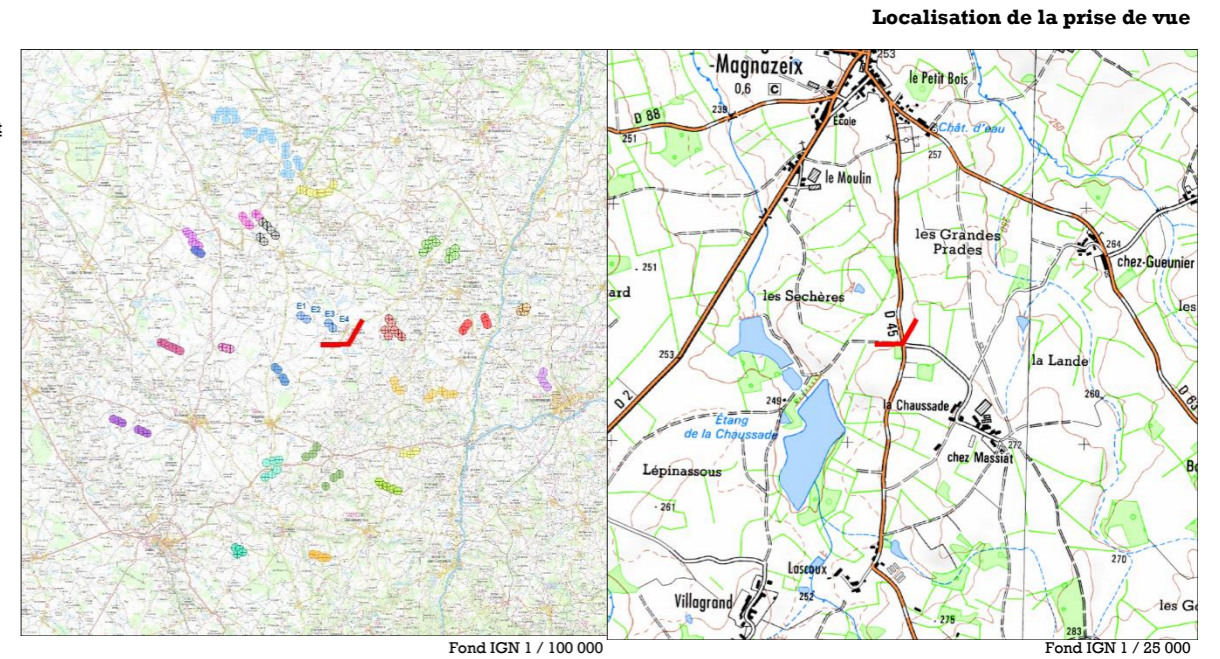
Vue initiale (angle de vue 100°)



Vue avec esquisse (angle de vue 100°)



- Projet éolien de Croix du Picq**
- Eolienne
- ✓ Points de vue RES
- Projet éolien en fonctionnement**
- EOLE Les Patoures
- La Souterraine
- Projet éolien autorisé**
- SEPE Le Champ du Bos
- SEPE La Rivaille
- SEPE Bel Air
- La Lande
- Rimalets
- Terres Noires
- Les portes de Brame Benaize
- Energie HV de Magnac Laval
- Grandes chaumes énergie
- Thollet et Coulonges
- SEPE Les Champs Trouvés
- SEPE de Thouiller
- Moulin à vent (NEOEN)
- Tilly
- Projet éolien en instruction**
- Mailhac sur Benaize
- Les Landes des Verrines
- Lif
- La Longe
- Saint-Sulpice-les-Feuilles
- Quatre Chemins



Informations sur la vue

Coordonnées Lambert 93 :

- x : 565220
- y : 6576689

Date et heure de la prise de vue : 29/03/17 à 10:00

Altitude : 261 m

Azimut vue réaliste : 330°

Eolienne la plus proche : E4 à 1 985 m

Projet RES : Croix du Picq	
EOLE Les Patoures	
La Souterraine	
Rimalets	
Terres noires	
La Lande	
SEPE Le Champ du Bos	
SEPE La Rivaille	
SEPE Bel Air	
Grandes chaumes énergie	
Thollet et Coulonges	
SEPE Les Champs Trouvés	
SEPE de Thouiller	
Tilly	
Mailhac sur Benaize	
Lif	
La Longe	
Les Landes des Verrines	
Moulin à vent (NEOEN)	
Les portes de Brame Benaize	
Energie HV de Magnac Laval	
Saint-Sulpice-les-Feuilles	
Quatre Chemins	

Vue panoramique réaliste avec photomontage (angle de vue 100°)



Vue réaliste avec photomontage (angle de vue 50°)



Ce photomontage doit être observé à une distance de 43,5 cm pour correspondre à une vue réaliste (impression A3).

N°13 - Prise de vue depuis la D63, à l'ouest de l'AEI

Enjeu : Axe de découverte

Ce point de vue offre un panorama ouvert en direction de la zone de projet, vers l'est. Les quatre éoliennes du projet sont bien visibles. Depuis ce point de vue, les interdistances semblent régulières. Cependant, les éoliennes E1 et E2 d'une part, et E3 et E4 d'autre part apparaissent sur deux plans différents et semblent former deux entités distinctes. Leurs orientations apparaissent également légèrement différentes. Les éoliennes E1 et E2 notamment, qui sont les plus proches, apparaissent nettement plus grandes que les linéaires boisés situés au-devant d'elles, créant un effet de dominance. La visibilité est ici rapprochée mais pas immédiate, et le relatif éloignement modère la prégnance du projet.

Plusieurs autres projets sont visibles au-dessus de l'horizon boisé (Ferme éolienne des Rimalets, Mailhac-sur-Benaize et Saint-Sulpice) générant une occupation relativement dense et étendue sur l'horizon. Le projet de Croix du Picq apparaît plus rapproché. Bien que les éoliennes E3 et E4 se superposent avec les éoliennes de Mailhac-sur-Benaize et Saint-Sulpice, elles n'altèrent pas la lisibilité de ces projets.

Vue initiale (angle de vue 100°)

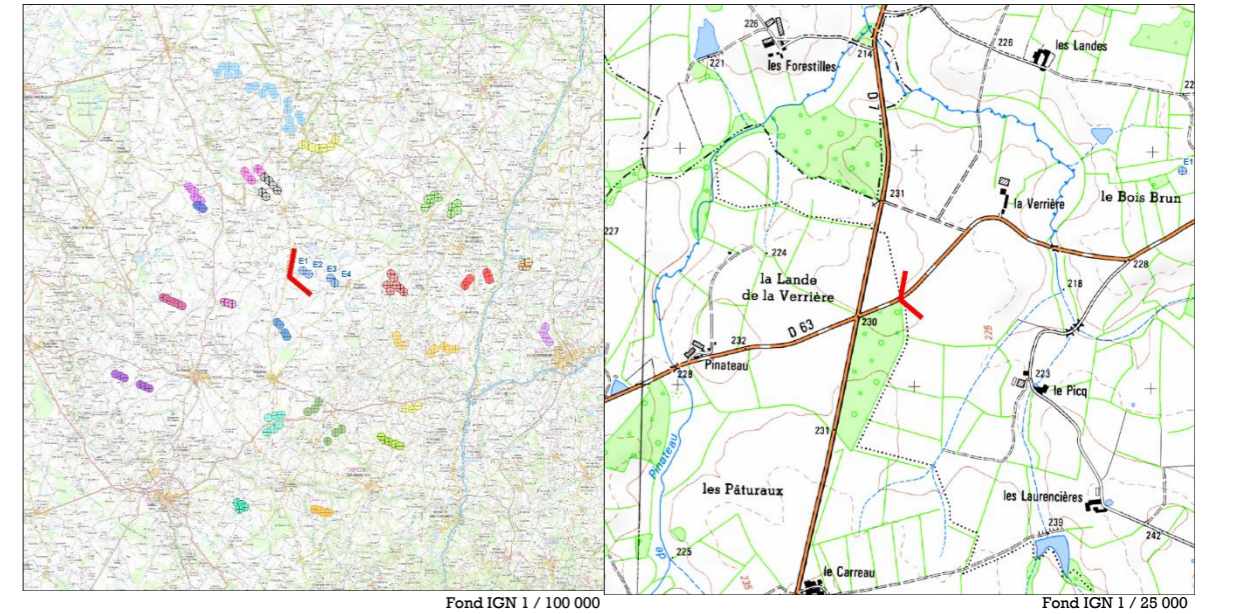


Vue avec esquisse (angle de vue 100°)



Localisation de la prise de vue

- Projet éolien de Croix du Picq**
- Eolienne
- ✓ Points de vue RES
- Projet éolien en fonctionnement**
- EOLE Les Patoures
- La Souterraine
- Projet éolien autorisé**
- SEPE Le Champ du Bos
- SEPE La Rivaille
- SEPE Bel Air
- La Lande
- Rimalets
- Terres Noires
- Les portes de Brame Benaize
- Energie HV de Magnac Laval
- Grandes chaumes énergie
- Thollet et Coulonges
- SEPE Les Champs Trouvés
- SEPE de Thouiller
- Moulin à vent (NEOEN)
- Tilly
- Projet éolien en instruction**
- Mailhac sur Benaize
- Les Landes des Verrines
- Lif
- La Longe
- Saint-Sulpice-les-Feuilles
- Quatre Chemins



Informations sur la vue

Coordonnées Lambert 93 :

- x : 569947
- y : 6578683

Date et heure de la prise de vue : 29/03/17 à 18:20

Altitude : 230 m

Azimut vue réaliste : 70°

Eolienne la plus proche : E1 à 1 314 m

Projet RES : Croix du Picq	
EOLE Les Patoures	
La Souterraine	
Rimalets	
Terres noires	
La Lande	
SEPE Le Champ du Bos	
SEPE La Rivaille	
SEPE Bel Air	
Grandes chaumes énergie	
Thollet et Coulonges	
SEPE Les Champs Trouvés	
SEPE de Thouiller	
Tilly	
Mailhac sur Benaize	
Lif	
La Longe	
Les Landes des Verrines	
Moulin à vent (NEOEN)	
Les portes de Brame Benaize	
Energie HV de Magnac Laval	
Saint-Sulpice-les-Feuilles	
Quatre Chemins	